

MEDICINSKI FAKULTET  
UNIVERZITET U KRAGUJEVCU

SEMINARSKI RAD NA TEMU:

**ČULO VIDA**

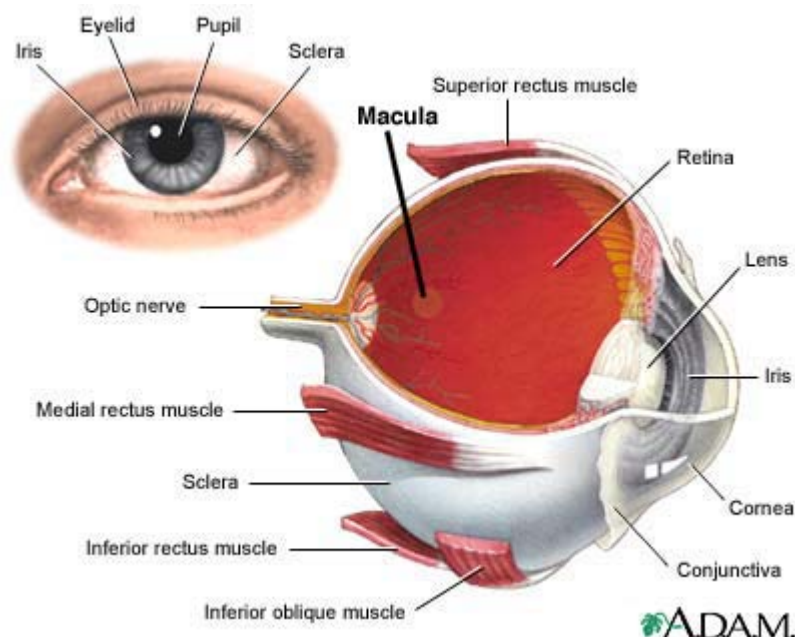
STUDENT:

PROF. DR.ZORAN MILOSAVLJEVIĆ

*Ljiljana Ilic 2008/37SA*

Culo vida je najvažnije čulo čoveka, jer najveći deo naše percepcije spoljnjeg sredine dolazi preko oka. Sistem oka je sposoban za adaptacije na ekstremne promene u intenzitetu svetla a sposoban je i za razlikovanje boja i percepciju dubine slike. Pored struktura koje neposredno učestvuju u fenomenu vida oka postoje i akcesorni organi čiji značaj nije mali. To su: očni kapci (palpebrae), suzne žlezde (gll. lacrimales), i spoljnjaci očni mišić. Oko se često upoređuje sa fotografskom kamerom, ali je daleko savrsenije od nje. Očni kapci imaju ulogu zatvarača. Čvrsti omotac (kutija u slučaju kamere) je beonjaca (sclera). Dužica oka (iris) je idealna dijafragma jer se

kontrahuje I dilatira automatski prema intenzitetu svetlosti. Treba napomenuti da je socivo oka mnogo savrsenije od sociva kamere. Elasticno je , a specijalno pripojeni mali misici menjaju njegov oblik I debljinu, prema potrebi akomodacije. Analog filmu osetljivom na svetlost (koji se koristi pri snimanju kamerom) u oku je mreznjaca (retina), membrana sastavljena od zivih celija , nervnog porekla , a analog crnom zidu kamere u oku su pigmentne celije rasporedjene u horioidei I pigmentnom sloju retine.



## OPSTA STRUKTURA OCNE JABUCICE

Ocna jabucica je paran , sferican organ smesten u očnoj duplji I od okolnih kostiju izolovan slojem masnog tkiva. Sastavljena je od: zida I untrasnjeg sadrzaja. Zid ocne jabucice grade tri sloja :

- a) fibrozni omotac (tunica fibrosa bulbi), koga cine roznjaca (cornea) I beonjaca (sclera).
- b) vaskularni omotac (tunica vaskulosa bulbi) , sastavljen iz tri komponente: sudovnjace (choroidea) , cilijarnog tela (corpus ciliare), duzice (iris).
- c) untrasnji omotac (tunica nervosa oculi) ili retina.

**---- OSTATAK TEKSTA NIJE PRIKAZAN. CEO RAD MOŽETE  
PREUZETI NA SAJTU [WWW.MATURSKI.NET](http://WWW.MATURSKI.NET) ----**

**BESPLATNI GOTOVI SEMINARSKI, DIPLOMSKI I MATURSKI TEKST  
RAZMENA LINKOVA - RAZMENA RADOVA  
RADOVI IZ SVIH OBLASTI, POWERPOINT PREZENTACIJE I DRUGI EDUKATIVNI MATERIJALI.**

**[WWW.SEMINARSKIRAD.ORG](http://WWW.SEMINARSKIRAD.ORG)  
[WWW.MAGISTARSKI.COM](http://WWW.MAGISTARSKI.COM)  
[WWW.MATURSKIRADOVI.NET](http://WWW.MATURSKIRADOVI.NET)**



NA NAŠIM SAJTOVIMA MOŽETE PRONAĆI SVE, BILO DA JE TO **SEMINARSKI**, **DIPLOMSKI** ILI **MATURSKI** RAD, POWERPOINT PREZENTACIJA I DRUGI EDUKATIVNI MATERIJAL. ZA RAZLIKU OD OSTALIH MI VAM PRUŽAMO DA POGLEDATE SVAKI RAD, NJEGOV SADRŽAJ I PRVE TRI STRANE TAKO DA MOŽETE TAČNO DA ODABERETE ONO ŠTO VAM U POTPUNOSTI ODGOVARA. U BAZI SE NALAZE **GOTOVI SEMINARSKI, DIPLOMSKI I MATURSKI RADOVI** KOJE MOŽETE SKINUTI I UZ NJIHOVU POMOĆ NAPRAVITI JEDINSTVEN I UNIKATAN RAD. AKO U **BAZI** NE NAĐETE RAD KOJI VAM JE POTREBAN, U SVAKOM MOMENTU MOŽETE NARUČITI DA VAM SE IZRADI NOVI, UNIKATAN SEMINARSKI ILI NEKI DRUGI RAD RAD NA LINKU **IZRADA RADOVA**. PITANJA I ODGOVORE MOŽETE DOBITI NA NAŠEM **FORUMU** ILI NA

**[maturskiradovi.net@gmail.com](mailto:maturskiradovi.net@gmail.com)**